

# ILUMINACIÓN, CALEFACCIÓN Y SONIDO

## DISFRUTE CUALQUIER MOMENTO DEL DÍA

Cuando oscurezca por la noche, encienda la **iluminación** integrada. La elección de la luz permite crear la atmósfera deseada. Puede seguir disfrutando de su pérgola, incluso cuando empieza a hacer más frío. Se pueden integrar elementos de **calefacción** para hacer esto posible. El calor irradiado garantiza una distribución uniforme del calor en todo el espacio con una pérdida de calor mínima. Y gracias a los altavoces integrados, de panel plano, también puede disfrutar de su música favorita.

### Iluminación

Puede elegir entre una iluminación con luz blanca fría o cálida para crear el ambiente y la sensación deseados. Además, la iluminación LED en la mayoría de las pérgolas puede atenuarse para que la intensidad de la iluminación se pueda ajustar a la situación del momento. La iluminación para la **Lagune** y **Lapure** está integrada en la estructura del techo. Puede optar por iluminación LED integrada en las lamas del techo en **Camargue Line**, **Algarve Line** y **Aero Line**.

También se puede proporcionar iluminación Up&Down, hacia arriba y/o hacia abajo en el interior del marco.

Con **Camargue** y **Camargue Skye**, la iluminación atmosférica también está disponible en las columnas.

Puede elegir entre luz blanca cálida (perfecta para reuniones acogedoras con amigos), luz blanca pura (perfecta para leer) y RGB (solo para iluminar el marco) para crear el ambiente y la sensación deseados. Además, la iluminación LED puede atenuarse para que la intensidad de la iluminación se pueda ajustar a la situación del momento. La calidad excepcionalmente duradera de la iluminación LED Renson® garantiza una iluminación uniforme sin puntos brillantes. **Algarve Canvas** y **Camargue Skye** pueden equiparse con iluminación LED UpDown atmosférica.

	Luz blanca cálida	Luz blanca fría	RGB (color)	Regulable
Luz LED** Lagune®	✓	✓		✓ (io)
Luz LED* Lineo®	✓	✓		✓
Luz LED** Colomno	✓	✓		✓
Luz LED** UpDown Hacia arriba	✓	✓	✓	✓
Luz LED** UpDown Hacia abajo	✓	✓		✓
Luz LED* Lapure®	✓	✓		✓

\* Blanca cálida: 1660 LM/m (180 LEDs/m) / Blanca fría: 1660 LM/m (180 LEDs/m)

\*\* Blanca cálida: 550680 LM/m (120 LEDs/m) / Blanca fría: 550680 LM/m (120 LEDs/m)  
RGB: 550700 LM/m (60 LEDs/m)



#### Luz LED Colomno

Luces LED integradas en las columnas de la **Camargue Line**. Se puede integrar un máximo de una tira de LED por columna (en el interior de la columna). Puede haber un total de cuatro columnas equipadas con iluminación de luz LED integrada por techo.



Columna con iluminación integrada



#### Luz LED UpDown

Luces LED integradas en el interior del marco. Con iluminación ascendente y/o descendente. Esto le permite proporcionar iluminación ambiental indirecta o directa en la **Camargue Line**, **Algarve Line** y **Aero Line**. Se pueden instalar un total de dos módulos de iluminación LED UpDown por techo. Esto se puede hacer en los lados Pivot o en los lados Span.



Iluminación hacia arriba  
Iluminación descendente



#### Luz LED Lagune®

Iluminación LED integrada en los perfiles laterales del techo de la **Lagune**. Distribución uniforme sin puntos brillantes visibles gracias a los LED de alta calidad (180 por metro)



#### Luz LED Lineo

Iluminación LED integrada en las lamas - **Camargue**, **Algarve** y **Aero**. Distribución uniforme sin puntos brillantes visibles gracias a los LED de alta calidad (180 por metro).



#### Luz LED Lapure®

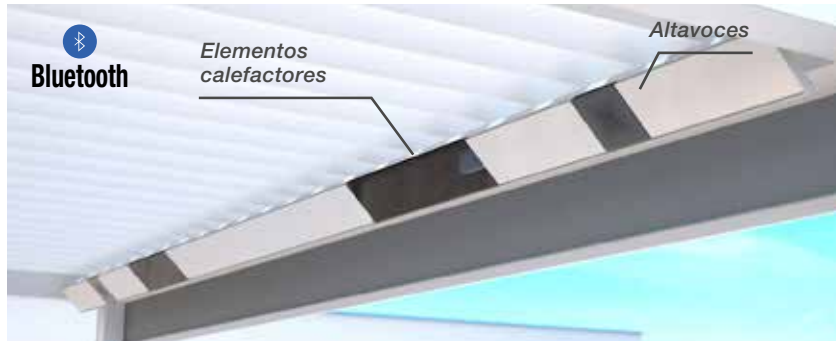
Iluminación LED integrada en el perfil transversal de la **Lapure**. Distribución uniforme sin puntos brillantes visibles gracias a los LED de alta calidad (180 por metro).



## Calefacción y altavoces

La iluminación LED integrada, la calefacción y el sonido son el complemento perfecto para la **Camargue Line**, **Algarve Line**, **Aero Line** y la **Lagune**. Gracias a estas características adicionales, la pérgola se puede utilizar desde la mañana temprano hasta la noche, durante todo el año. Además, estos elementos se pueden integrar perfectamente después.

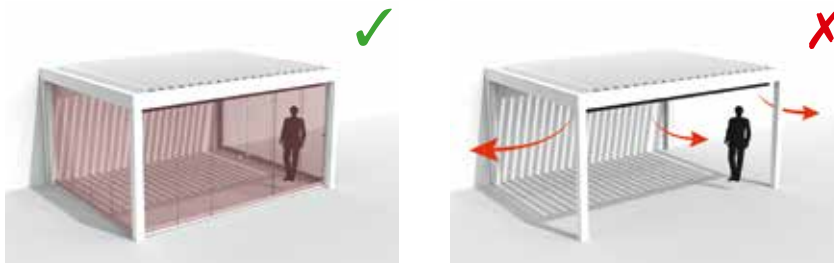
Barra de diseño **Beam** con **calefacción y sonido**



Elementos calefactores y altavoces integrados

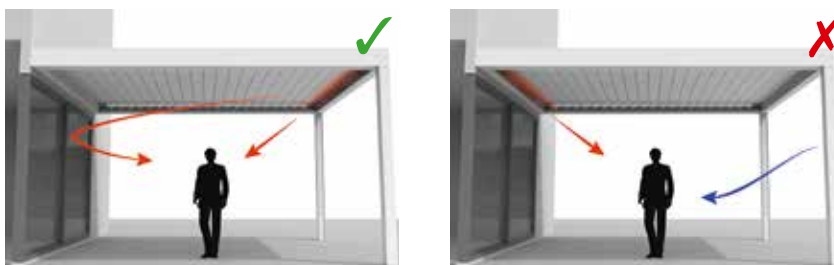
### Calefacción en combinación con un cierre

Para disfrutar al máximo de su calefactor, le recomendamos que agregue componentes (como paneles deslizantes de vidrio, estores Fixscreens, etc.) que envuelven la pérgola.



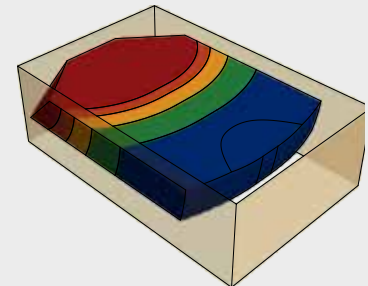
### La posición ideal del calefactor

La posición ideal del calefactor es opuesta a una pared fija para que pueda disfrutar del calor reflejado.

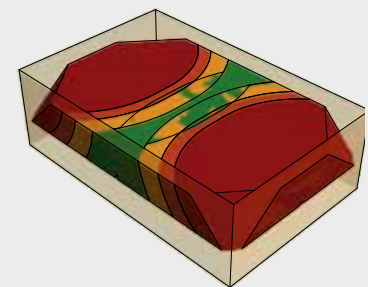


### ¿Cuánto tarda el calefactor en alcanzar el calor máximo?

Debido a que trabajamos con un sistema de onda corta, el calefactor alcanza los niveles máximos de calor irradiado casi de inmediato. El calor radiado de onda corta es directamente palpable, similar al calor del sol irradiado. Calienta los objetos y no el espacio. Los calentadores infrarrojos de onda larga tienen un tiempo de calentamiento más largo que los calentadores de onda corta. Necesitan el aire para transferir el calor; dependiendo de la temperatura ambiente, el tamaño de la pérgola o si está cerrada o no. Puede tomar algo de tiempo antes de que sienta este calor irradiado al máximo.



Efecto térmico con 1 lado calentado (tamaño 6 x 4 m)



Efecto térmico con 2 lados calentados (tamaño 6 x 4 m)